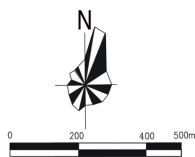
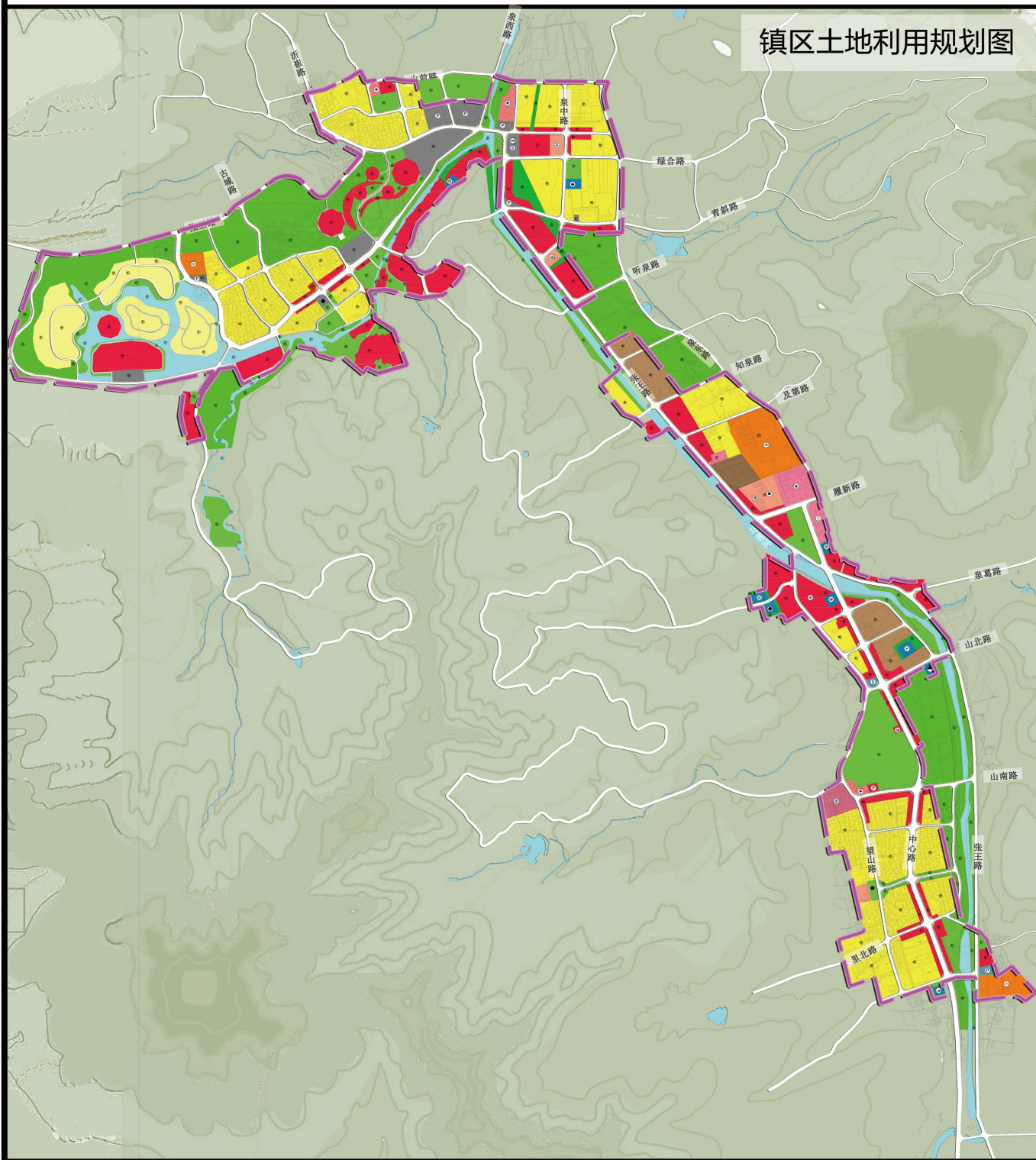


# 沂水县泉庄镇总体规划 (2018-2035年)

镇区土地利用规划图



图例

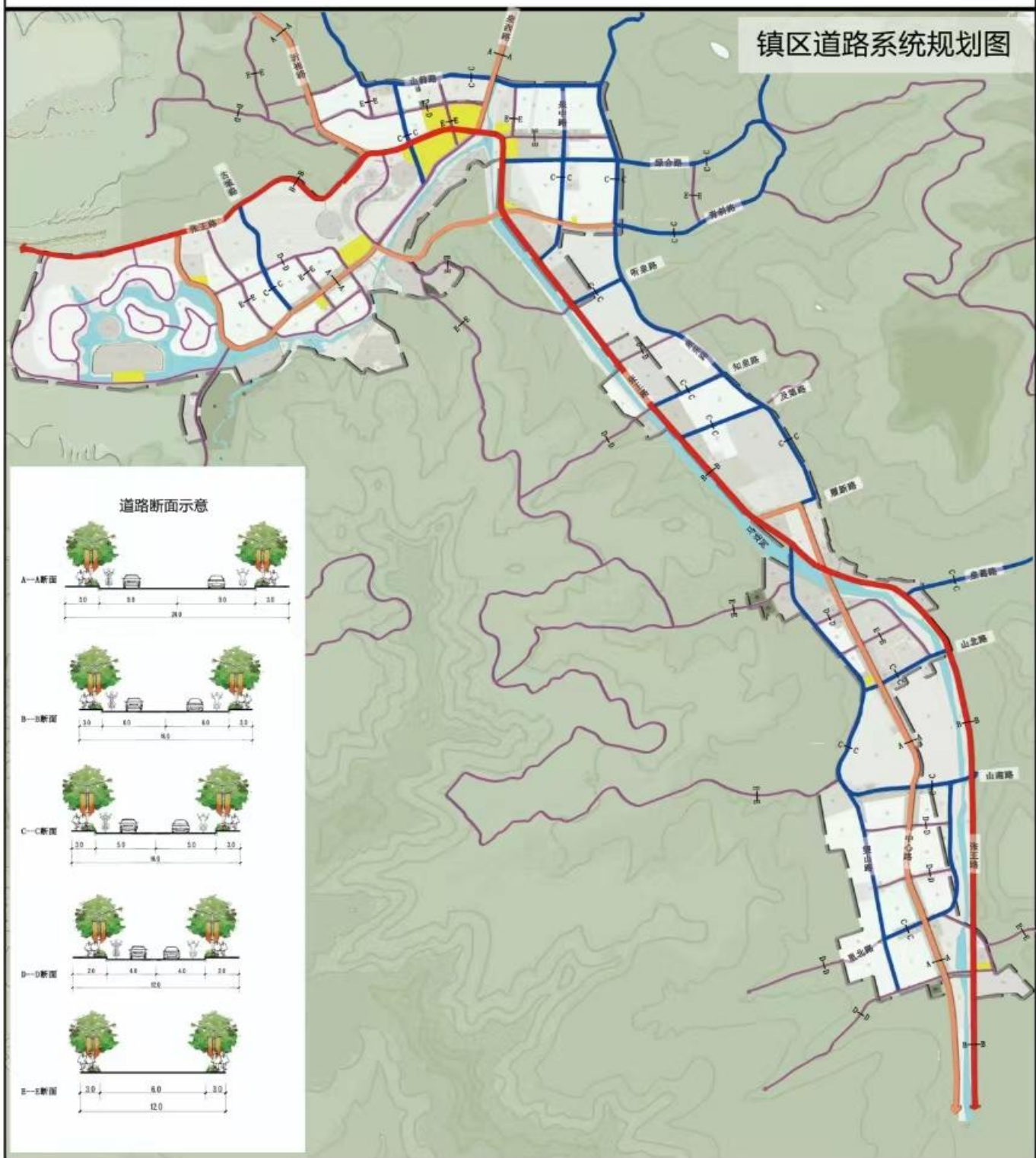
- |  |        |  |        |  |        |  |             |  |         |  |       |  |       |  |      |
|--|--------|--|--------|--|--------|--|-------------|--|---------|--|-------|--|-------|--|------|
|  | 道路用地   |  | 河流     |  | 教育科研用地 |  | 公共设施 营业网点用地 |  | 派出所     |  | 敬老院   |  | 中学    |  | 邮政支局 |
|  | 二类居住用地 |  | 村庄建设用地 |  | 体育用地   |  | 二类物流仓储用地    |  | 青少年活动中心 |  | 市场    |  | 社会停车场 |  | 加气站  |
|  | 行政办公用地 |  | 乡镇边界   |  | 医疗卫生用地 |  | 一类工业用地      |  | 市场      |  | 公共停车场 |  | 养老院   |  | 邮政支局 |
|  | 文化设施用地 |  | 镇政府    |  | 社会福利用地 |  | 二类工业用地      |  | 市场      |  | 社会停车场 |  | 养老院   |  | 邮政支局 |
|  | 公园绿地   |  | 农林用地   |  | 商业设施用地 |  | 公共交通设施用地    |  | 市场      |  | 社会停车场 |  | 养老院   |  | 邮政支局 |
|  | 广场用地   |  | 娱乐康体用地 |  | 公用设施用地 |  | 派出所         |  | 敬老院     |  | 中学    |  | 邮政支局  |  | 市场   |
|  |        |  |        |  | 市场     |  | 社会停车场       |  | 养老院     |  | 中学    |  | 邮政支局  |  | 市场   |
|  |        |  |        |  | 消防站    |  | 图书室         |  | 变电站     |  | 电话分局  |  | 市场    |  | 市场   |
|  |        |  |        |  | 医院     |  | 市场          |  | 市场      |  | 市场    |  | 市场    |  | 市场   |
|  |        |  |        |  | 市场     |  | 市场          |  | 市场      |  | 市场    |  | 市场    |  | 市场   |

山东天信工程规划设计有限公司

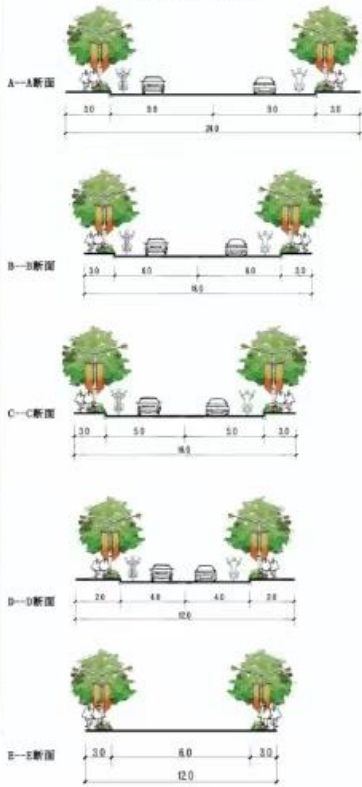
山东天信工程规划设计有限公司

# 沂水县泉庄镇总体规划 (2018-2035年)

镇区道路系统规划图



道路断面示意



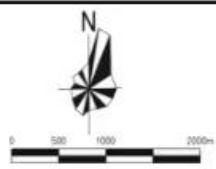
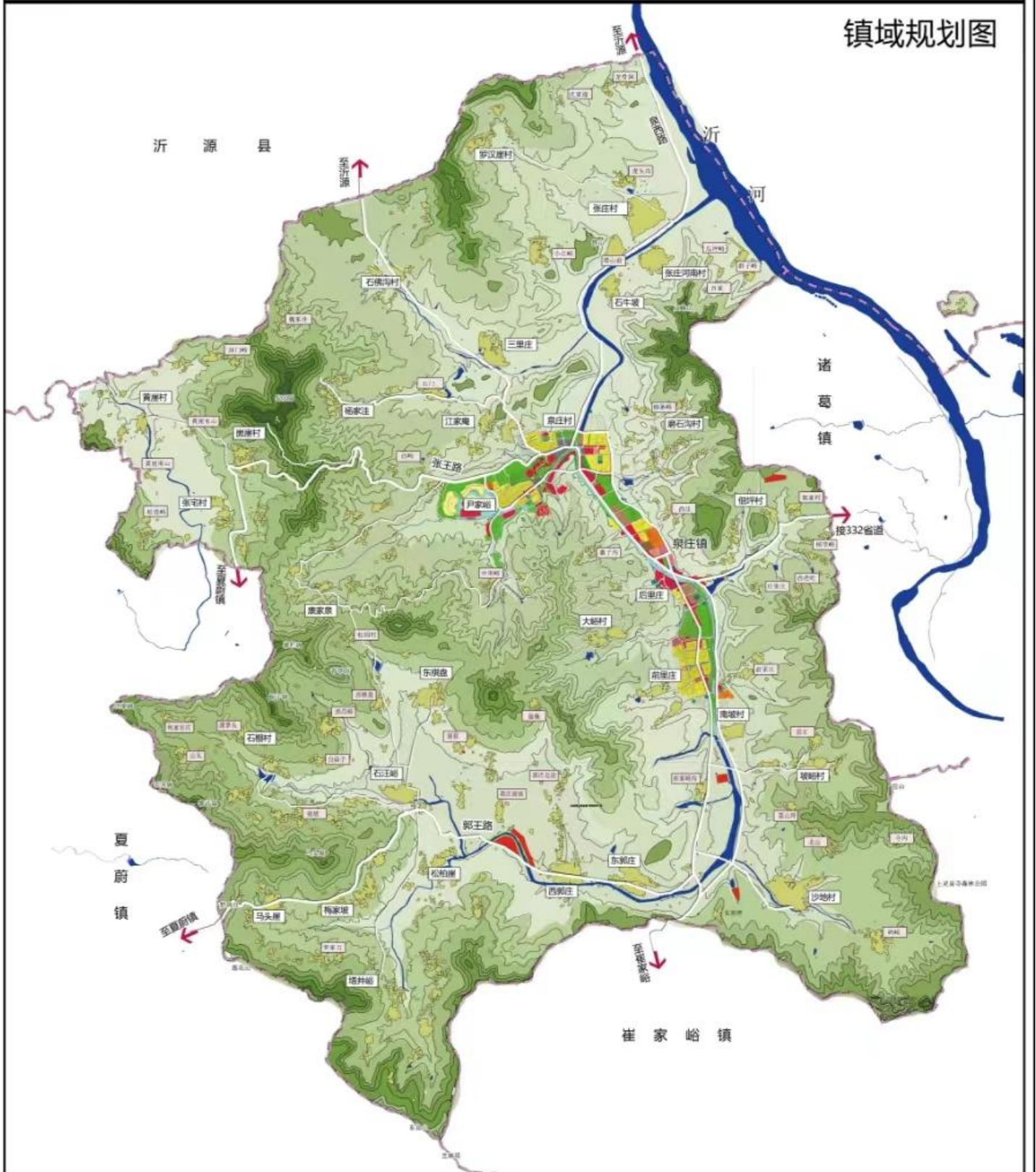
0 200 400 500m

图例

- 主要道路
- 次要道路
- 支路
- 广场 停车场
- 河流
- 乡镇边界

# 沂水县泉庄镇总体规划 (2018-2035年)

镇域规划图



图例

- |  |        |  |        |  |        |  |              |  |          |
|--|--------|--|--------|--|--------|--|--------------|--|----------|
|  | 镇域边界   |  | 行政办公用地 |  | 防护绿地   |  | 社会福利用地       |  | 一类工业用地   |
|  | 镇域道路   |  | 文化设施用地 |  | 娱乐康体用地 |  | 商业服务用地       |  | 二类工业用地   |
|  | 水域     |  | 公园绿地   |  | 教育科研用地 |  | 公用设施用地       |  | 公共交通设施用地 |
|  | 村庄建设用地 |  | 广场用地   |  | 体育用地   |  | 公共设施(营业网点)用地 |  |          |
|  | 二类居住用地 |  | 镇政府    |  | 医疗卫生用地 |  | 二类物流仓储用地     |  |          |