

沂水县跋山水库饮用水水源保护区 划定方案

沂水县人民政府

2024年5月

一、饮用水水源保护区划定原因

近年来，我国饮用水水源保护工作取得积极进展，城乡居民饮用水安全保障水平持续提升。但是，由于农村饮用水水源点多面广、单个水源规模较小、部分早期建设的饮水工程老化失修等原因，水源保护管理基础薄弱、防护措施不足、长效运行机制不完善等问题依然存在，农村水源污染事件时有发生。饮用水水源是直接关系到人民生命和身体健康的重要基础，是人与社会经济协调发展的根本保证。目前，水资源开发利用程度不断加大，水体污染日趋严重，水源水质环境安全受到威胁。尽管各地对水源的保护工作都已经开展，并取得了一定的成效，但由于受地域、经济发展水平和水资源总量的影响，饮用水水源保护工作在立法、执法水平和管理手段上差别很大，缺乏统一的保护规划和管理。因此，科学合理的划分饮用水水源保护区、保障饮用水源的水质安全显得极为重要和迫切。

《中华人民共和国水污染防治法》第六十三条规定，“国家建立饮用水水源保护区制度。饮用水水源保护区分为一级保护区和二级保护区；必要时可以在饮用水水源保护区外围划定一定的区域作为准保护区”，并明确规定“饮用水水源保护区的划定，由相关市、县人民政府提出划定方案，报省、自治区、直辖市人民政府批准”。

为加强饮用水水源保护，切实保障群众饮水安全，按照《中华人民共和国水污染防治法》、环境保护部办公厅与水利部办公厅《关于加强农村饮用水水源保护工作的指导意见》（环办[2015]53号）、山东省环保厅《关于进一步加强集中式饮用水水源地规范化建设和管理的通知》（鲁环办发[2016]92号）、临沂市环保局《关于进一步加强集中式饮用水水源地规范化建设和管理的函》（临环函[2016]189号）以及《集中式饮用水水源地规范化建设环境保护技术要求》（HJ773-2015）、《饮用水水源保护区划分技术规范》（HJ338-2018）、《集中式饮用水水源环境保护指南（试行）》等文件，临沂市生态环境局沂水县分局组织技术力量联合第三方开展了《沂水县跋山水库饮用水水源保护区划分技术报告》的编制工作。

二、饮用水水源保护区划定依据

法律法规

- (1) 《中华人民共和国环境保护法》（2014.4.24 修订，2015.1.1 施行）；
- (2) 《中华人民共和国水法》（2016 年修订）；
- (3) 《中华人民共和国水污染防治法》（2017.6.27 修订，2018.1.1 施行）；
- (4) 《饮用水水源保护区污染防治管理规定》（2010.12）；
- (5) 《水污染防治行动计划》（国发[2015]17 号）；
- (6) 《国务院关于印发水污染防治行动计划的通知》（国发[2015]17 号）；
- (7) 《十九大政府工作报告》；
- (8) 《关于答复全国集中式饮用水水源地环境保护专项行动有关问题的函》（环办环监函[2018]767 号）；
- (9) 《山东省农村公共供水管理办法》（山东省人民政府令第 212 号）；
- (10) 环境保护部办公厅、水利部办公厅《关于加强农村饮用水水源保护工作的指导意见》（环办[2015]53 号）；
- (11) 山东省环保厅、山东省水利厅《关于加强农村饮用水水源保护工作的指导意见》（鲁环发[2015]149 号）；
- (12) 山东省环境保护厅办公室《关于进一步加强集中式饮用水水源地规范化建设和管理的通知》（鲁环办函[2016]92 号）；
- (13) 临沂市环保局《关于进一步加强集中式饮用水水源地规范化建设和管理的函》（临环函[2016]189 号）；
- (14) 《全国集中式生活饮用水水源地水质监测实施方案》（环办函[2012]1266 号）；
- (15) 沂水县人民政府办公室《关于印发沂水县集中式饮用水水源地规范化建设实施方案的通知》（沂政办发[2016]80 号）。

1.2.2 规划

- (1) 《临沂市国民经济和社会发展第十三个五年规划纲要》；
 - (2) 《沂水县国土空间总体规划（2021-2035）》；
 - (3) 《临沂市水功能区划》；
 - (4) 《临沂市生态文明建设规划（2013-2020年）》。**规划**
- (1) 《临沂市国民经济和社会发展第十三个五年规划纲要》；
 - (2) 《沂水县国土空间总体规划（2021-2035）》；
 - (3) 《临沂市水功能区划》；
 - (4) 《临沂市生态文明建设规划（2013-2020年）》。

技术标准

- (1) 《地表水环境质量标准》（GB 3838-2002）；
- (2) 《地下水质量标准》（GB/T 14848-2017）；
- (3) 《生活饮用水卫生标准》（GB 5749-2022）；
- (4) 《饮用水水源保护区划定技术规范》（HJ338-2018）；
- (5) 《饮用水水源保护区标志技术要求》（HJ/T 433-2008）；
- (6) 《集中式饮用水水源编码规范》（HJ 747-2015）；
- (7) 《地下水环境监测技术规范》（HJ/T 164-2004）；
- (8) 《集中式饮用水水源地规范化建设环境保护技术要求》（HJ 773-2015）；
- (9) 《集中式饮用水水源地环境保护状况评估技术规范》（HJ 774-2015）；
- (11) 《生活饮用水集中式供水单位卫生规范》（卫发监[2001]第 161 号）；
- (12) 《突发环境事件应急监测技术规范》（HJ 589-2010）；
- (13) 《道路交通标志和标线》（GB 5768-2009）。

三、饮用水水源保护区划定结果

一级保护区范围为：

水域范围：北侧葛庄水厂取水口为中心半径 500 米范围内的水域，以及南侧放水洞为中心半径 500 米范围内的水域。

陆域范围：北侧以葛庄村南侧道路为界向南延伸至一级保护区水面的陆域。

南侧以为防洪大坝坝顶路南侧边缘-地方海事办事处南侧分水岭为界，向北延伸至一级保护区水面的陆域。

一级保护区面积为 1.34 平方千米。

二级保护区范围为：

水域范围：

二级保护区水域范围为一级保护区水域外径向距离 2000m 区域内的水域。

陆域范围：

二级保护区陆域范围为：水库北侧以风院落北侧-罗家场村北侧-上小诸葛村北侧一线山脊线为界，水库东侧以西跋山-金牛管庄西侧-红石门村一线山脊线道路、以及省道 229 红石门村至小峪村口段，以及小峪村-大峪村道路-小诸葛村道路为界，水库南侧以东团坪峪村北侧道路-雾露崮河奎村一线山脊线、以及防洪大坝坝顶路南侧边缘为界，水库西侧以柴山村-东李家村东侧莺咀崮一线山脊线以及凤落院村西侧山脊线为界，除去一级保护区范围的陆域。

二级保护区面积为 39.00 平方千米。

准保护区范围为：

水域范围：下述范围内一二级保护区以外的水域。

陆域范围：北侧以赵高峪-沂河-后峪村-张家旺村一线的沂水县行政边界、以及武将峪-武家庄村-红石崖村-文家峪村一线山脊线为界，东侧以文家峪村-宿山-上峪村-上峪东沟村一线流域山脊线分水岭、以及省道 229 为界，南侧东郭庄-牛头崮子-皇姑泉-盆山一线山脊线为界，西侧以魏家洼村-中南峪村-长岭-西郭庄一线流域山脊线分水岭为界的陆域。

准保护区面积为 201.15 平方千米。

四、饮用水水源保护区划定成果表及图件

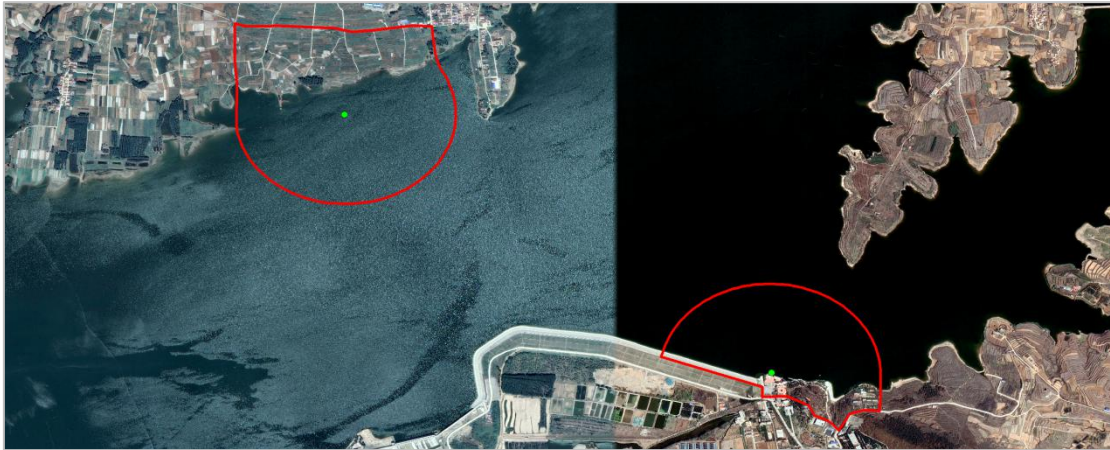


图 1 跋山水库一级保护区示意图

一级保护区主要拐点坐标详见下表。

表 1 跋山水库一级保护区主要拐点坐标一览表

序号	详细地理坐标	
	经度	纬度
1	118.5572	35.8954
2	118.5572	35.8950
3	118.5572	35.8947
4	118.5573	35.8943
5	118.5573	35.8937
6	118.5568	35.8927
7	118.5558	35.8926
8	118.5552	35.8917
9	118.5546	35.8922
10	118.5537	35.8930
11	118.5526	35.8934
12	118.5513	35.8939
13	118.5462	35.8954
14	118.5464	35.8958

沂水县跋山水库饮用水水源保护区划定方案

15	118.5465	35.8962
16	118.5467	35.8965
17	118.5469	35.8968
18	118.5471	35.8971
19	118.5474	35.8974
20	118.5477	35.8977
21	118.5480	35.8979
22	118.5483	35.8981
23	118.5487	35.8983
24	118.5491	35.8985
25	118.5495	35.8987
26	118.5499	35.8988
27	118.5503	35.8989
28	118.5507	35.8990
29	118.5511	35.8990
30	118.5516	35.8991
31	118.5520	35.8991
32	118.5525	35.8990
33	118.5529	35.8990
34	118.5533	35.8989
35	118.5537	35.8988
36	118.5541	35.8986
37	118.5545	35.8985
38	118.5549	35.8983
39	118.5552	35.8981
40	118.5555	35.8978

沂水县跋山水库饮用水水源保护区划定方案

41	118.5558	35.8976
42	118.5561	35.8973
43	118.5564	35.8970
44	118.5566	35.8967
45	118.5568	35.8964
46	118.5569	35.8961
47	118.5571	35.8957
48	118.5299	35.9119
49	118.5318	35.9118
50	118.5348	35.9120
51	118.5352	35.9099
52	118.5358	35.9085
53	118.5360	35.9075
54	118.5358	35.9066
55	118.5356	35.9059
56	118.5351	35.9051
57	118.5341	35.9042
58	118.5328	35.9035
59	118.5317	35.9032
60	118.5295	35.9031
61	118.5283	35.9034
62	118.5271	35.9039
63	118.5260	35.9048
64	118.5253	35.9059
65	118.5250	35.9071
66	118.5250	35.9090

沂水县跋山水库饮用水水源保护区划定方案

67	118.5249	35.9121
68	118.5267	35.9120
69	118.5299	35.9119

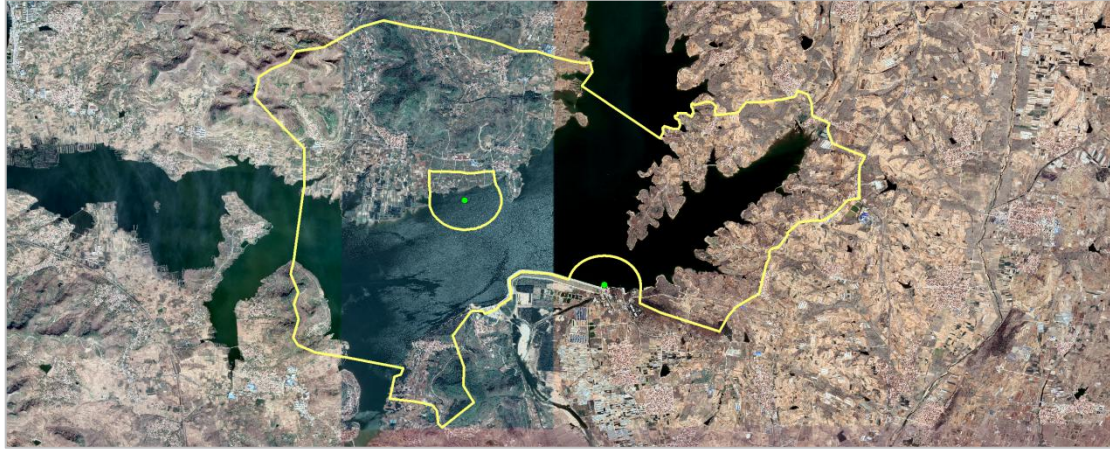


图 2 跋山水库二级保护区示意图

二级保护区主要拐点坐标详见下表

表 2 二级保护区主要拐点坐标一览表

序号	详细地理坐标	
	经度	纬度
1	118.5496	35.9286
2	118.5606	35.9186
3	118.5631	35.9199
4	118.5643	35.9209
5	118.5651	35.9206
6	118.5651	35.9222
7	118.5673	35.9226
8	118.5688	35.9218
9	118.5706	35.9208
10	118.5728	35.9217

沂水县跋山水库饮用水水源保护区划定方案

11	118.5769	35.9226
12	118.5808	35.9234
13	118.5835	35.9224
14	118.5861	35.9190
15	118.5867	35.9163
16	118.5908	35.9078
17	118.5857	35.9048
18	118.5798	35.9026
19	118.5772	35.9001
20	118.5754	35.8933
21	118.5693	35.8875
22	118.5573	35.8942
23	118.5573	35.8944
24	118.5573	35.8945
25	118.5573	35.8946
26	118.5573	35.8947
27	118.5573	35.8948
28	118.5572	35.8949
29	118.5572	35.8949
30	118.5572	35.8950
31	118.5572	35.8951
32	118.5572	35.8952
33	118.5572	35.8953
34	118.5572	35.8954
35	118.5571	35.8955
36	118.5571	35.8956

沂水县跋山水库饮用水水源保护区划定方案

37	118.5571	35.8957
38	118.5571	35.8957
39	118.5570	35.8958
40	118.5570	35.8959
41	118.5570	35.8960
42	118.5569	35.8961
43	118.5569	35.8962
44	118.5569	35.8963
45	118.5568	35.8963
46	118.5568	35.8964
47	118.5567	35.8965
48	118.5567	35.8966
49	118.5566	35.8967
50	118.5566	35.8967
51	118.5565	35.8968
52	118.5565	35.8969
53	118.5564	35.8970
54	118.5564	35.8971
55	118.5563	35.8971
56	118.5562	35.8972
57	118.5562	35.8973
58	118.5561	35.8974
59	118.5560	35.8974
60	118.5560	35.8975
61	118.5559	35.8976
62	118.5558	35.8976

沂水县跋山水库饮用水水源保护区划定方案

63	118.5557	35.8977
64	118.5557	35.8978
65	118.5556	35.8978
66	118.5555	35.8979
67	118.5554	35.8979
68	118.5553	35.8980
69	118.5552	35.8981
70	118.5552	35.8981
71	118.5551	35.8982
72	118.5550	35.8982
73	118.5549	35.8983
74	118.5548	35.8983
75	118.5547	35.8984
76	118.5546	35.8984
77	118.5545	35.8985
78	118.5544	35.8985
79	118.5543	35.8986
80	118.5542	35.8986
81	118.5541	35.8986
82	118.5540	35.8987
83	118.5539	35.8987
84	118.5538	35.8988
85	118.5537	35.8988
86	118.5536	35.8988
87	118.5535	35.8989
88	118.5534	35.8989

沂水县跋山水库饮用水水源保护区划定方案

89	118.5533	35.8989
90	118.5532	35.8989
91	118.5531	35.8990
92	118.5530	35.8990
93	118.5529	35.8990
94	118.5528	35.8990
95	118.5527	35.8990
96	118.5526	35.8990
97	118.5524	35.8991
98	118.5523	35.8991
99	118.5522	35.8991
100	118.5521	35.8991
101	118.5520	35.8991
102	118.5519	35.8991
103	118.5518	35.8991
104	118.5517	35.8991
105	118.5516	35.8991
106	118.5515	35.8991
107	118.5513	35.8991
108	118.5512	35.8991
109	118.5511	35.8991
110	118.5510	35.8991
111	118.5509	35.8990
112	118.5508	35.8990
113	118.5507	35.8990
114	118.5506	35.8990

沂水县跋山水库饮用水水源保护区划定方案

115	118.5505	35.8990
116	118.5504	35.8990
117	118.5503	35.8989
118	118.5501	35.8989
119	118.5500	35.8989
120	118.5499	35.8989
121	118.5498	35.8988
122	118.5497	35.8988
123	118.5496	35.8988
124	118.5495	35.8987
125	118.5494	35.8987
126	118.5493	35.8987
127	118.5492	35.8986
128	118.5491	35.8986
129	118.5490	35.8985
130	118.5489	35.8985
131	118.5488	35.8984
132	118.5487	35.8984
133	118.5487	35.8983
134	118.5486	35.8983
135	118.5485	35.8982
136	118.5484	35.8982
137	118.5483	35.8981
138	118.5482	35.8981
139	118.5481	35.8980
140	118.5480	35.8980

沂水县跋山水库饮用水水源保护区划定方案

141	118.5480	35.8979
142	118.5479	35.8978
143	118.5478	35.8978
144	118.5477	35.8977
145	118.5476	35.8976
146	118.5476	35.8976
147	118.5475	35.8975
148	118.5474	35.8974
149	118.5474	35.8974
150	118.5473	35.8973
151	118.5472	35.8972
152	118.5472	35.8972
153	118.5471	35.8971
154	118.5470	35.8970
155	118.5470	35.8969
156	118.5469	35.8969
157	118.5469	35.8968
158	118.5468	35.8967
159	118.5468	35.8966
160	118.5467	35.8965
161	118.5467	35.8965
162	118.5466	35.8964
163	118.5466	35.8963
164	118.5465	35.8962
165	118.5465	35.8961
166	118.5465	35.8960

沂水县跋山水库饮用水水源保护区划定方案

167	118.5464	35.8959
168	118.5464	35.8959
169	118.5464	35.8958
170	118.5463	35.8957
171	118.5434	35.8962
172	118.5390	35.8966
173	118.5375	35.8934
174	118.5357	35.8915
175	118.5285	35.8868
176	118.5269	35.8729
177	118.5250	35.8762
178	118.5198	35.8771
179	118.5121	35.8835
180	118.5042	35.8916
181	118.5058	35.9096
182	118.4988	35.9264
183	118.5145	35.9341
184	118.5389	35.9304
185	118.5496	35.9286
186	118.5254	35.9120
187	118.5250	35.9071
188	118.5259	35.9050
189	118.5272	35.9039
190	118.5291	35.9032
191	118.5311	35.9031
192	118.5329	35.9036

沂水县跋山水库饮用水水源保护区划定方案

193	118.5351	35.9051
194	118.5358	35.9066
195	118.5359	35.9084
196	118.5352	35.9099

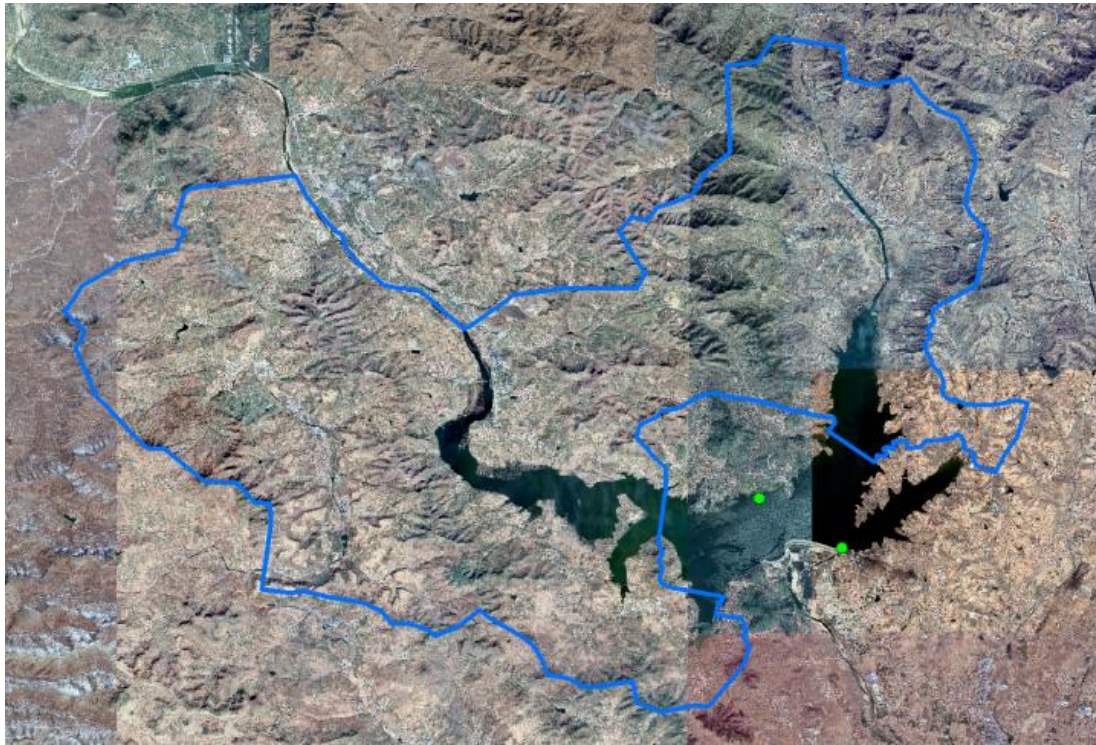


图 3 跋山水库准保护区示意图

准保护区主要拐点坐标详见下表。

表 3 准保护区主要拐点坐标

序号	详细地理坐标	
	经度	纬度
1	118.5813	35.9243
2	118.5804	35.9233
3	118.5776	35.9228
4	118.5745	35.9226

沂水县跋山水库饮用水水源保护区划定方案

5	118.5728	35.9217
6	118.5712	35.9208
7	118.5688	35.9206
8	118.5686	35.9221
9	118.5680	35.9226
10	118.5668	35.9224
11	118.5651	35.9222
12	118.5654	35.9209
13	118.5651	35.9204
14	118.5644	35.9207
15	118.5629	35.9206
16	118.5631	35.9199
17	118.5622	35.9185
18	118.5606	35.9186
19	118.5483	35.9250
20	118.5487	35.9285
21	118.5414	35.9303
22	118.5288	35.9331
23	118.5145	35.9341
24	118.5045	35.9304
25	118.4988	35.9264
26	118.5006	35.9207
27	118.5056	35.9086
28	118.5049	35.8935
29	118.5041	35.8865
30	118.5121	35.8835

沂水县跋山水库饮用水水源保护区划定方案

31	118.5196	35.8806
32	118.5226	35.8768
33	118.5250	35.8762
34	118.5260	35.8754
35	118.5269	35.8728
36	118.5263	35.8648
37	118.5131	35.8537
38	118.4982	35.8544
39	118.4882	35.8584
40	118.4799	35.8608
41	118.4744	35.8627
42	118.4685	35.8717
43	118.4518	35.8742
44	118.4387	35.8751
45	118.4269	35.8805
46	118.4082	35.8829
47	118.4025	35.9063
48	118.3855	35.9121
49	118.3689	35.9222
50	118.3536	35.9489
51	118.3496	35.9568
52	118.3648	35.9693
53	118.3714	35.9709
54	118.3782	35.9728
55	118.3803	35.9772
56	118.3792	35.9779

沂水县跋山水库饮用水水源保护区划定方案

57	118.3778	35.9790
58	118.3785	35.9814
59	118.3802	35.9869
60	118.3845	35.9889
61	118.3997	35.9906
62	118.4092	35.9917
63	118.4122	35.9862
64	118.4174	35.9796
65	118.4221	35.9734
66	118.4324	35.9633
67	118.4408	35.9618
68	118.4471	35.9571
69	118.4643	35.9592
70	118.4800	35.9624
71	118.4989	35.9633
72	118.4997	35.9672
73	118.4949	35.9751
74	118.4936	35.9769
75	118.4952	35.9791
76	118.5008	35.9799
77	118.5124	35.9865
78	118.5217	36.0201
79	118.5519	36.0251
80	118.5694	36.0169
81	118.5822	36.0064
82	118.5846	35.9884

沂水县跋山水库饮用水水源保护区划定方案

83	118.5878	35.9789
84	118.5879	35.9688
85	118.5797	35.9592
86	118.5751	35.9555
87	118.5749	35.9498
88	118.5739	35.9457
89	118.5774	35.9402
90	118.5801	35.9356
91	118.5842	35.9336
92	118.5881	35.9332
93	118.5948	35.9327
94	118.5974	35.9234
95	118.5867	35.9163
96	118.5859	35.9187
97	118.5847	35.9200
98	118.5835	35.9224

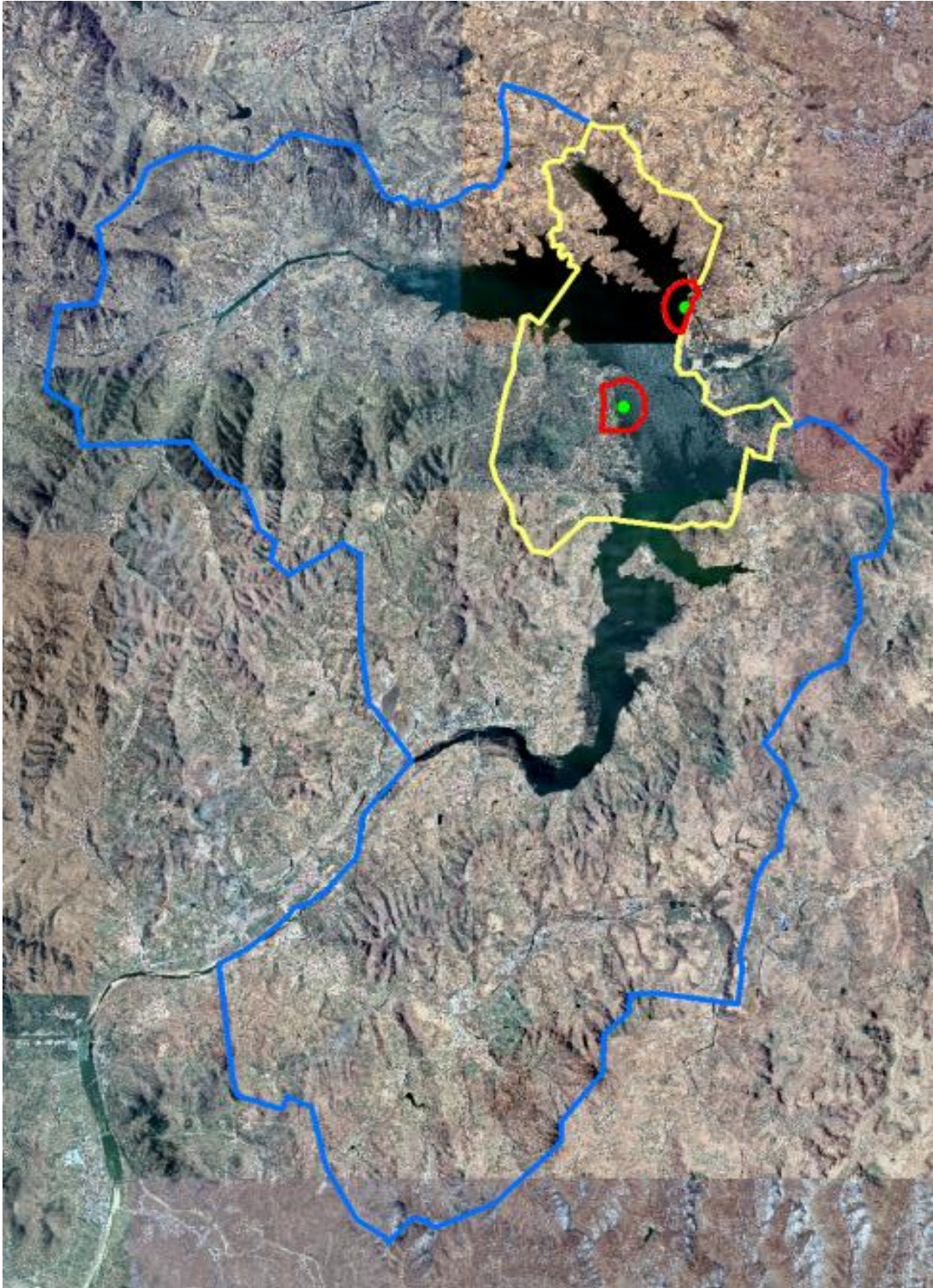


图 4 保护区范围

(红线：一级保护区，黄线：二级保护区，蓝线：准保护区)

沂水县跋山水库饮用水水源保护区划定方案

表 4 饮用水水源保护区登记表

序号	地市	县区	水源地名称	水源地类型	水源地保护区所在地	水源地所在河流	水厂名称	服务城镇	服务人口 (万人)	取水口名称	取水口坐标		一级保护区 (平方千米)	二级保护区 (平方千米)	准保护区 (平方千米)
											经度	纬度			
1	临沂市	沂水县	跋山水库饮用水水源保护区	大型水库	诸葛镇	沂河 暖阳河 马莲河	葛庄水厂 沂水众兴水务有限公司	主城区及农村	84	葛庄水厂取水口 放水洞取水口	118.5303 118.5518	35.9075 35.8946	1.34	39.00	201.15